



ФЕДЕРАЛЬНАЯ СЛУЖБА
ГОСУДАРСТВЕННОЙ СТАТИСТИКИ

Оперативные социально- экономические показатели Воронежской области



за январь-март 2023 года



ФЕДЕРАЛЬНАЯ СЛУЖБА
ГОСУДАРСТВЕННОЙ СТАТИСТИКИ

Оперативные социально-экономичес- кие показатели

Воронежской области

за январь-март 2023 года

- 01 ПРОМЫШЛЕННОСТЬ
- 02 СТРОИТЕЛЬСТВО
- 03 СЕЛЬСКОЕ ХОЗЯЙСТВО
- 04 ПЛАТНЫЕ УСЛУГИ НАСЕЛЕНИЯ
- 05 РОЗНИЧНАЯ ТОРГОВЛЯ
- 06 ЦЕНЫ
- 07 ТРУД
- 08 ДЕМОГРАФИЯ





ИНДЕКС ПРОМЫШЛЕННОГО ПРОИЗВОДСТВА

ЯНВАРЬ-МАРТ 2023 ГОДА В % К ЯНВАРЬ-МАРТУ 2022 ГОДА

102,6%

Промышленное производство

108,4%

Добыча полезных ископаемых

102,2%

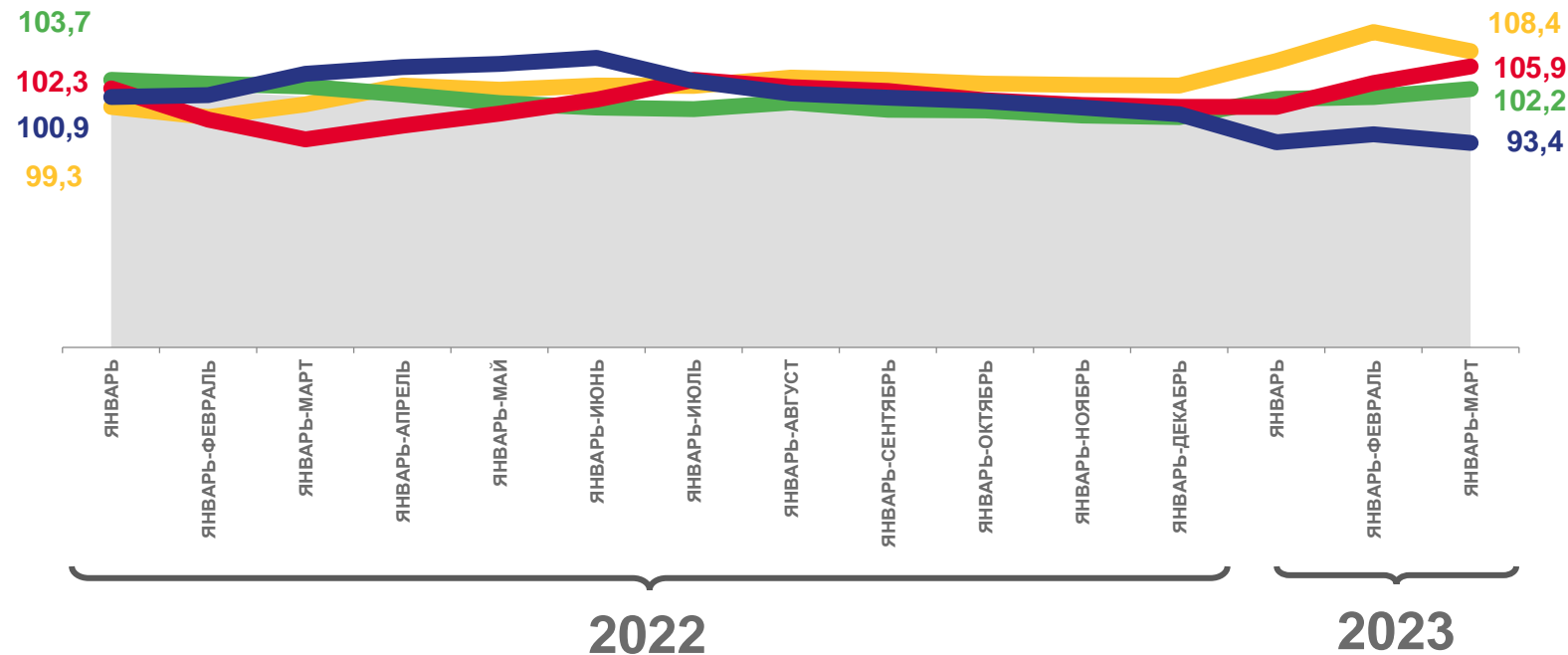
Обработывающие производства

105,9%

Обеспечение электрической энергией, газом и паром; кондиционирование воздуха

93,4%

Водоснабжение; водоотведение, организация сбора и утилизации отходов, деятельность по ликвидации загрязнений



Индекс промышленного производства



Обеспечение электрической энергией, газом и паром; кондиционирование воздуха



Обработывающие производства



Водоснабжение; водоотведение, организация сбора и утилизации отходов, деятельность по ликвидации загрязнений



Добыча полезных ископаемых





ОБЪЕМ РАБОТ, ВЫПОЛНЕННЫХ ПО ВИДУ ЭКОНОМИЧЕСКОЙ ДЕЯТЕЛЬНОСТИ «СТРОИТЕЛЬСТВО»

В % К СООТВЕТСТВУЮЩЕМУ ПЕРИОДУ ПРЕДЫДУЩЕГО ГОДА

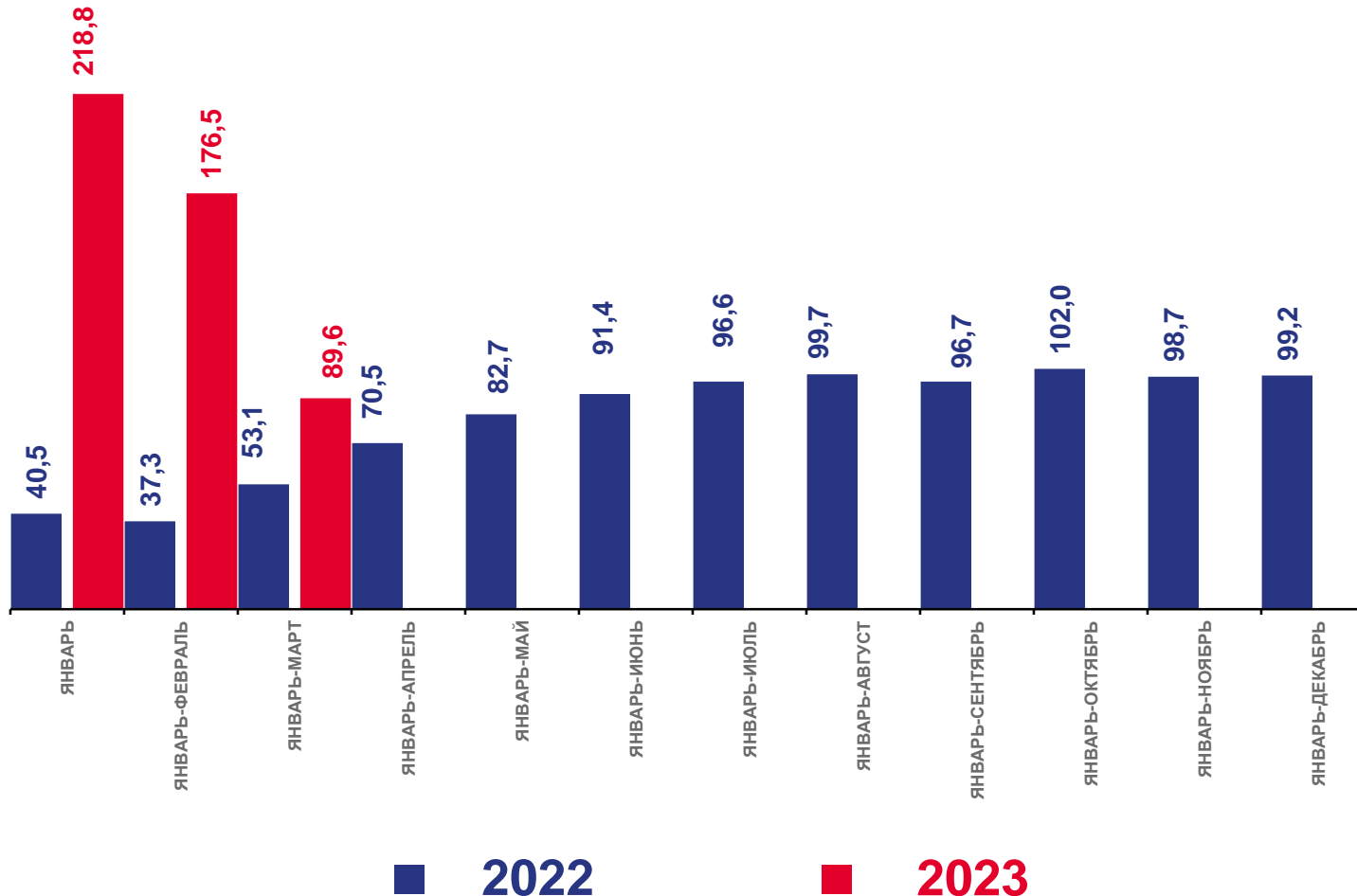
Показатели по виду деятельности
«Строительство»
за январь-март 2023 года

17,6 млрд рублей

Выполнено собственными силами
по виду деятельности
«Строительство»

135,1% к соответствующему
периоду прошлого года

Индекс физического объема
по виду деятельности
«Строительство»





ПОГОЛОВЬЕ СКОТА

В % К СООТВЕТСТВУЮЩЕМУ МЕСЯЦУ ПРЕДЫДУЩЕГО ГОДА

Показатели поголовья скота и птицы в хозяйствах всех категорий на 1 апреля 2023 года

482,2 тыс. голов

Крупный рогатый скот

170,2 тыс. голов

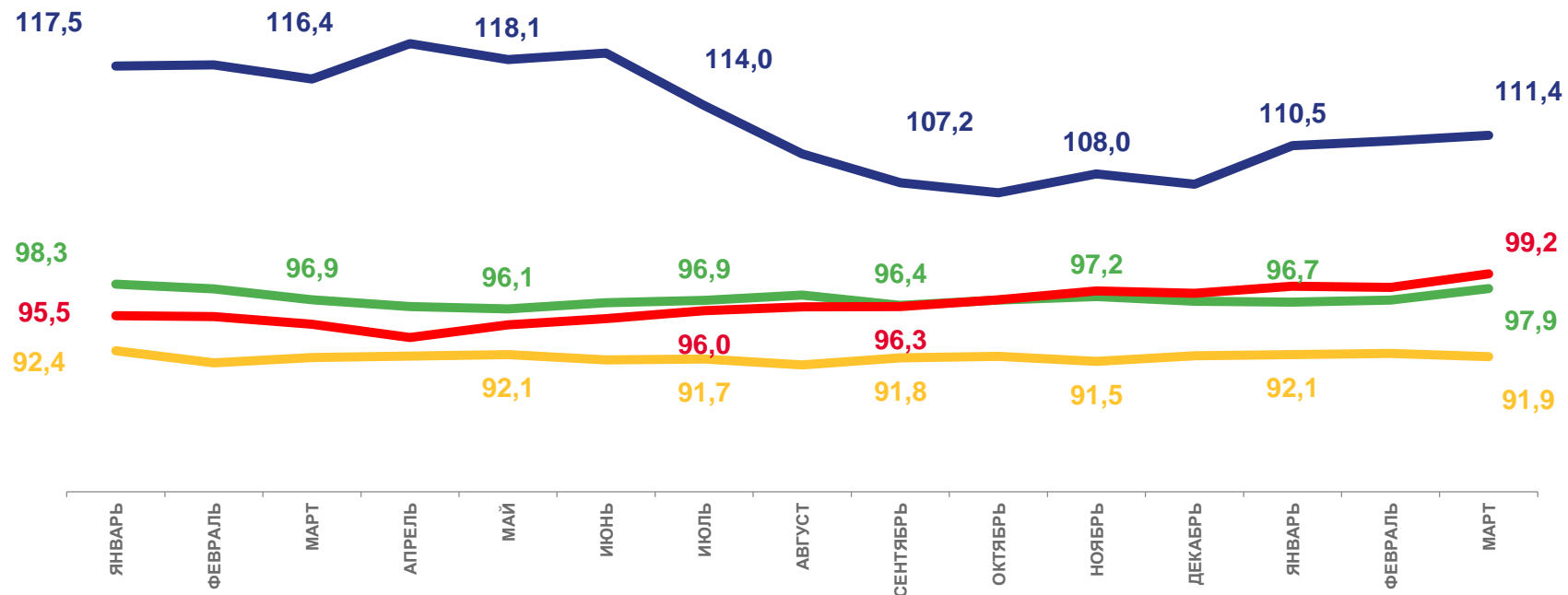
Коровы

2 042,2 тыс. голов

Свины

178,4 тыс. голов

Овцы и козы



2022

2023



Крупный рогатый скот



Коровы



Свины



Овцы и козы





ПЛАТНЫЕ УСЛУГИ НАСЕЛЕНИЯ

В % К СРЕДНЕМЕСЯЧНОМУ ЗНАЧЕНИЮ 2019 ГОДА

Показатели объёма платных услуг населению

за январь-март 2023 года

40,8 млрд рублей

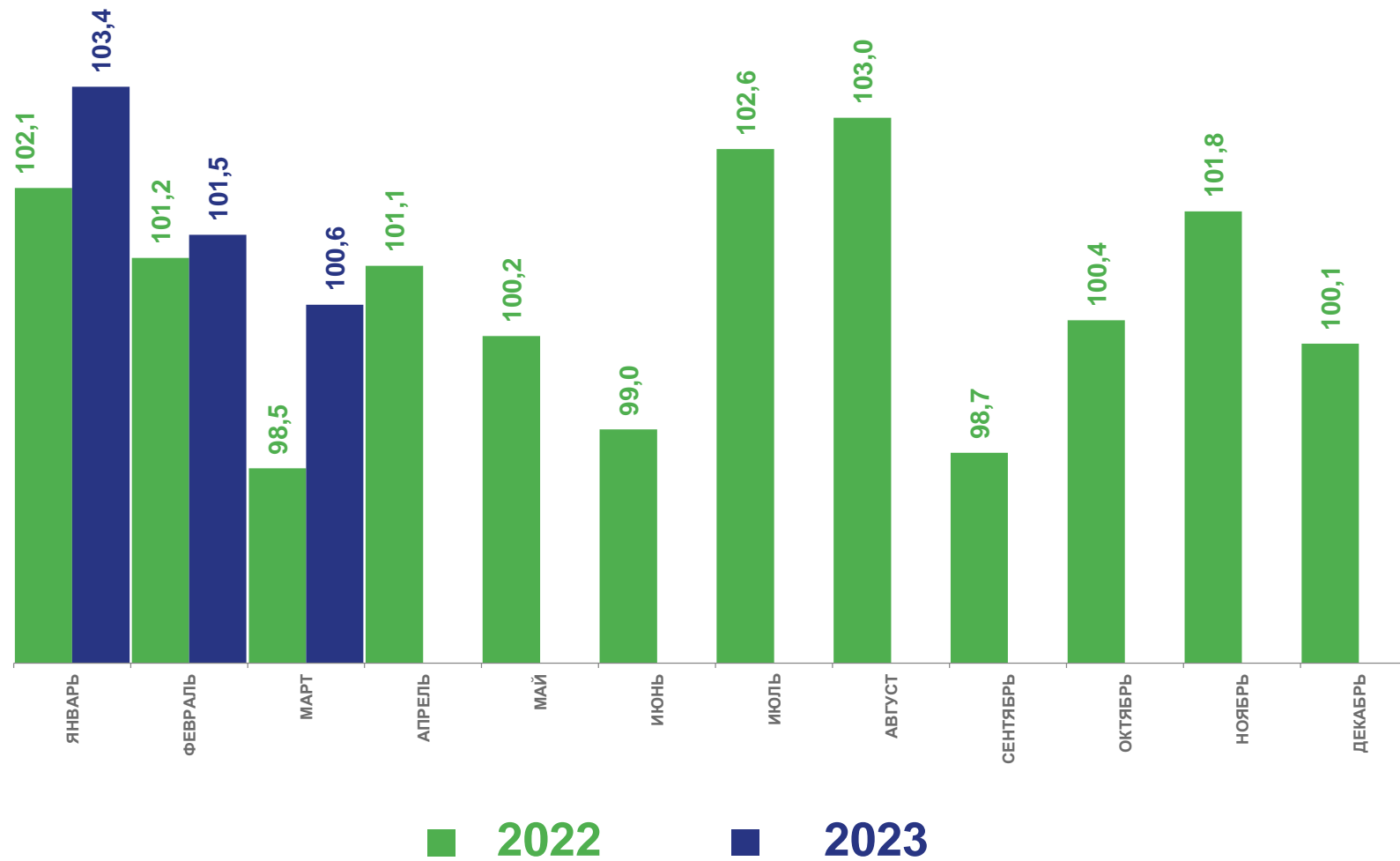
Объём платных услуг

101,8%

Изменение к январю-марту 2022 года

17,9 тыс. рублей

Объём платных услуг на душу населения





ОБОРОТ РОЗНИЧНОЙ ТОРГОВЛИ

В % К СООТВЕТСТВУЮЩЕМУ ПЕРИОДУ ПРЕДЫДУЩЕГО ГОДА

Показатели оборота розничной торговли

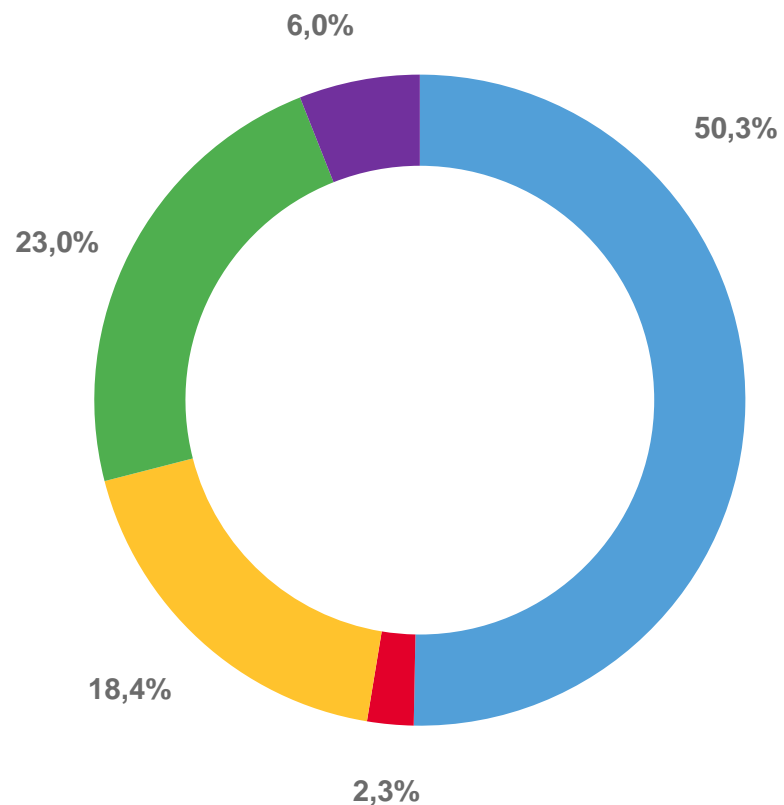
за январь-март 2023 года

176,4 млрд рублей

Оборот розничной торговли

▼ 94,3%

к январю-марту 2022 года



- Коммерческие предприятия, не относящиеся к субъектам малого и среднего предпринимательства
- Субъекты среднего предпринимательства
- Малые предприятия (включая микропредприятия)
- Индивидуальные предприниматели, осуществляющие деятельность вне рынка
- Продажа товаров на розничных рынках и ярмарках





ИНДЕКСЫ ПОТРЕБИТЕЛЬСКИХ ЦЕН

МАРТ 2023 г. В % К СООТВЕТСТВУЮЩЕМУ МЕСЯЦУ ПРЕДЫДУЩЕГО ГОДА

Индекс потребительских цен

за март 2023 года

103,77%

ИПЦ

102,42%

Все товары

102,25%

Продовольственные товары

102,56%

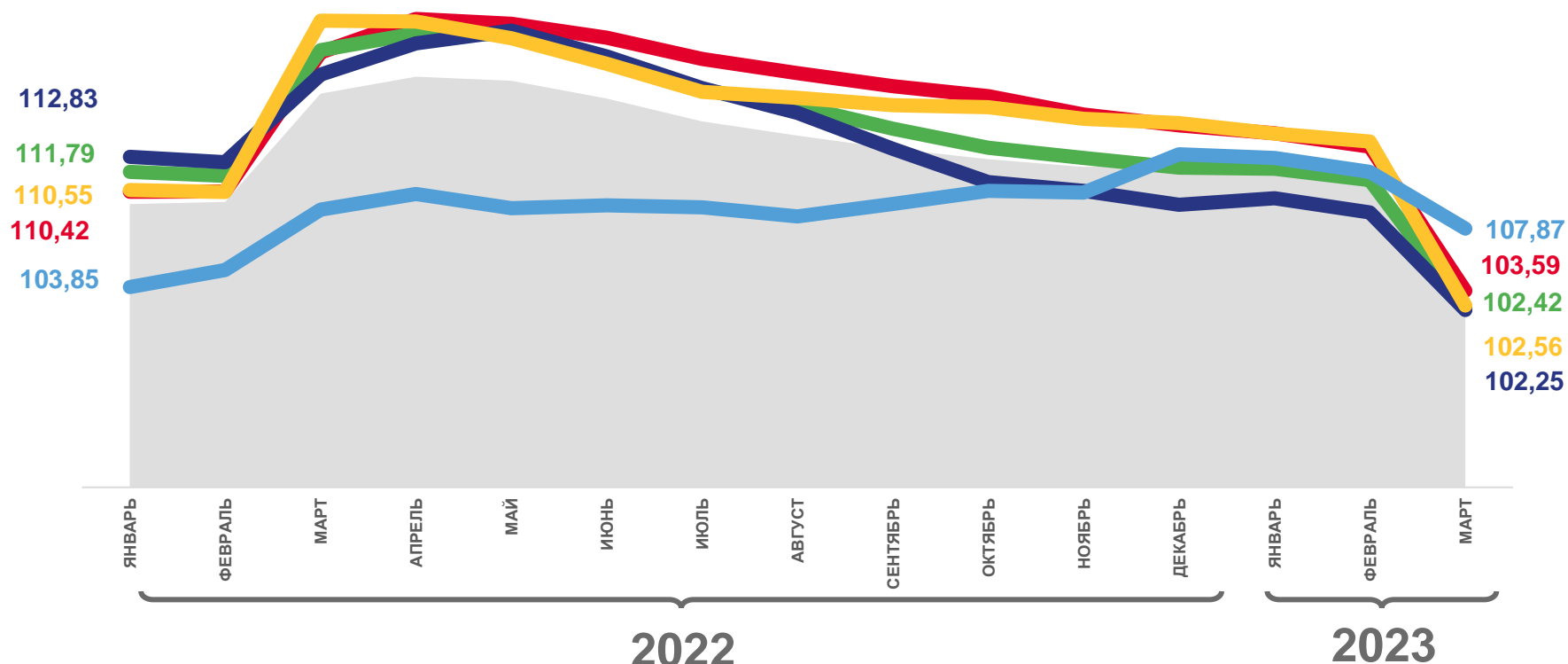
Непродовольственные товары

107,87%

Услуги

103,59%

Базовый ИПЦ





ИНДЕКСЫ ЦЕН ПРОИЗВОДИТЕЛЕЙ И ПОТРЕБИТЕЛЬСКИХ ЦЕН

В % К ПРЕДЫДУЩЕМУ МЕСЯЦУ

Индексы цен производителей

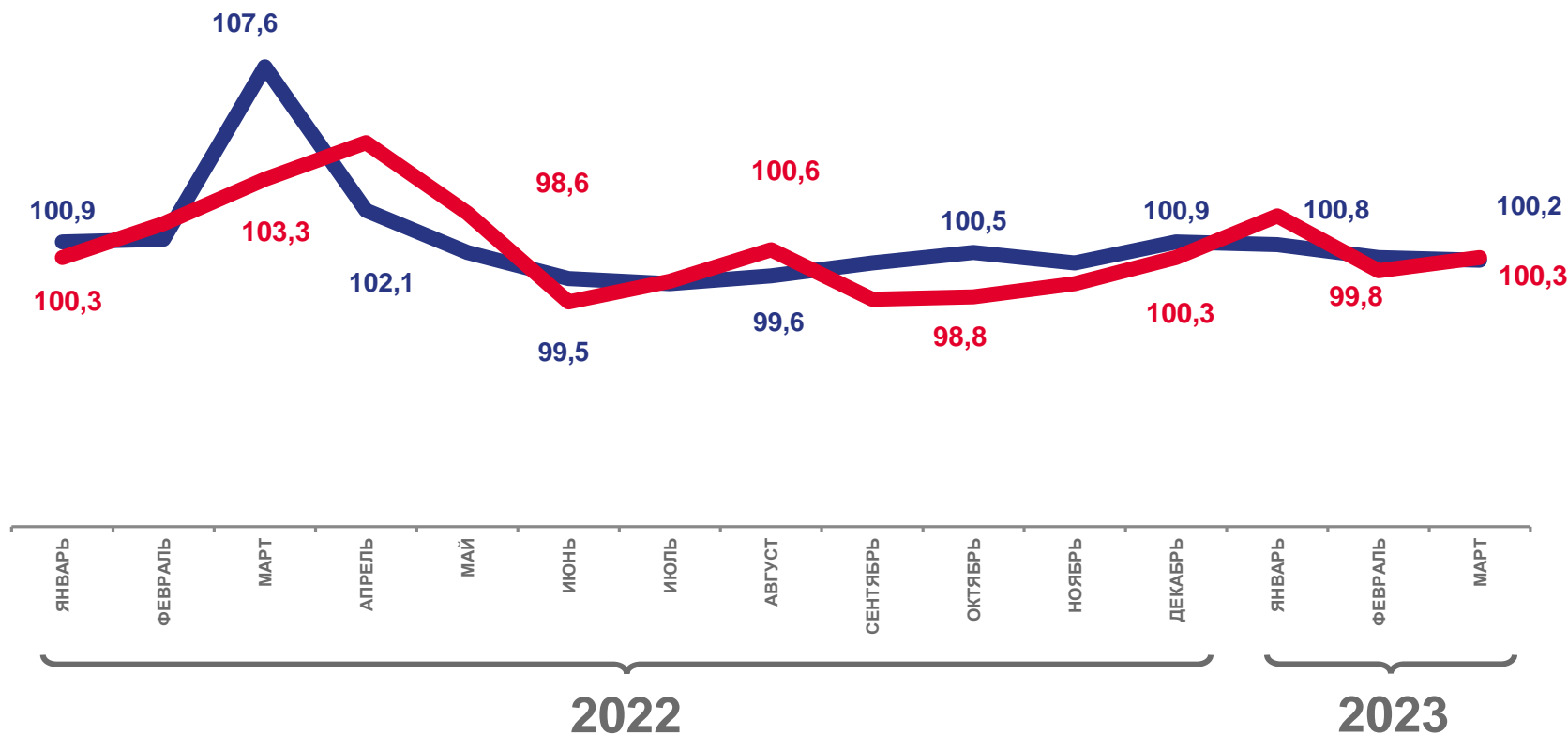
март 2023 г. к февралю 2022 г.

100,3%

Индекс цен производителей промышленных товаров

100,2%

Индекс потребительских цен на товары



Цены производителей промышленных товаров



Потребительские цены на товары





ДВИЖЕНИЕ ЧИСЛЕННОСТИ БЕЗРАБОТНЫХ, СОСТОЯЩИХ НА УЧЕТЕ В ГОСУДАРСТВЕННЫХ УЧРЕЖДЕНИЯХ СЛУЖБЫ ЗАНЯТОСТИ НАСЕЛЕНИЯ* МАРТ 2023 ГОДА, ЧЕЛОВЕК

1694 человек

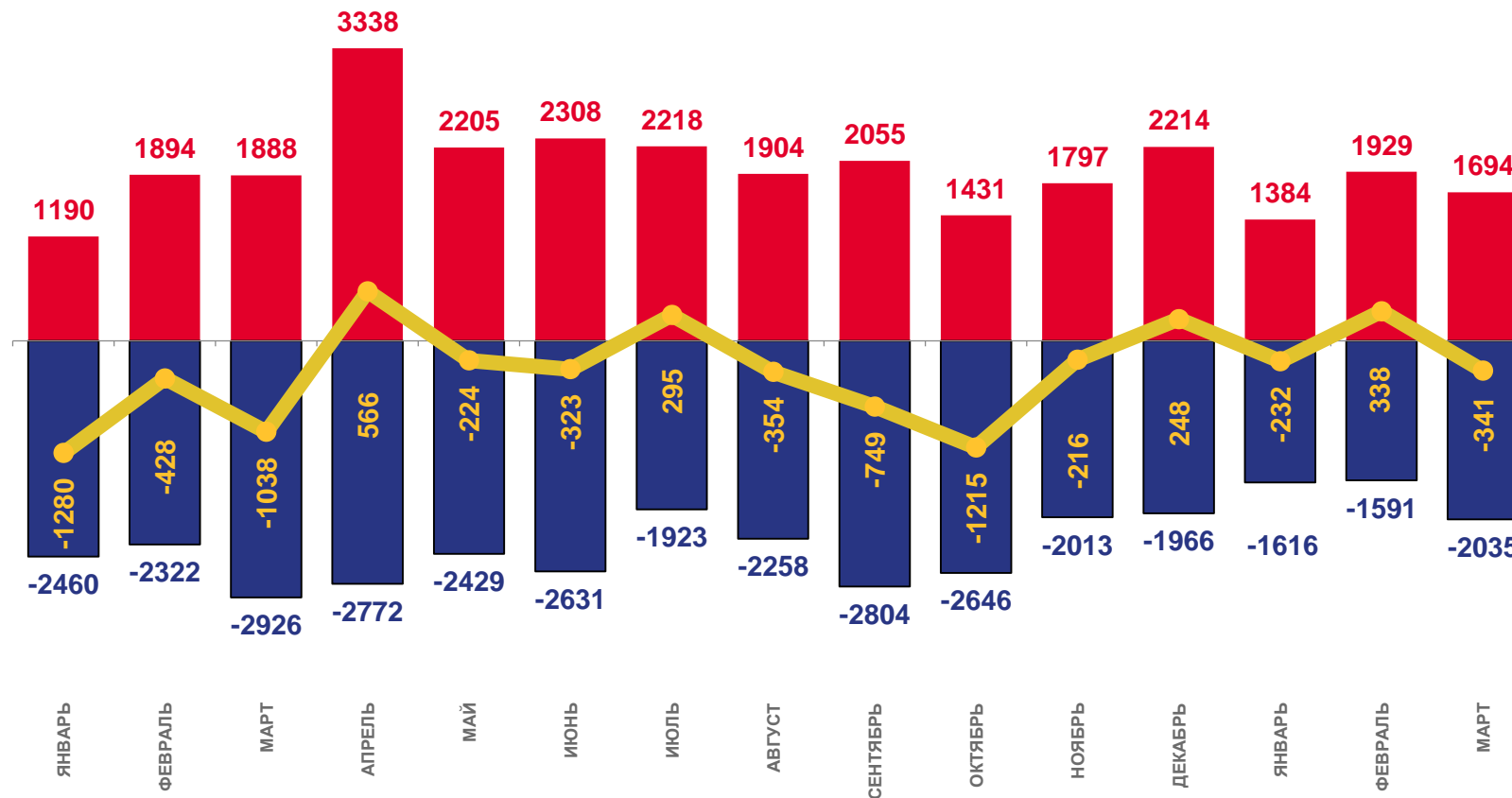
Признано безработными

2035 человек

Снято с учета

-341 человек

Абсолютный прирост (снижение)



■ Численность лиц, признанных безработными в течение месяца

■ Численность безработных, снятых с учета в течение месяца

— Абсолютный прирост (снижение) численности безработных

* По данным департамента труда и занятости населения Воронежской области.





ЕСТЕСТВЕННОЕ ДВИЖЕНИЕ НАСЕЛЕНИЯ ВОРОНЕЖСКОЙ ОБЛАСТИ

ФЕВРАЛЬ, ЧЕЛОВЕК

Показатели естественного движения населения

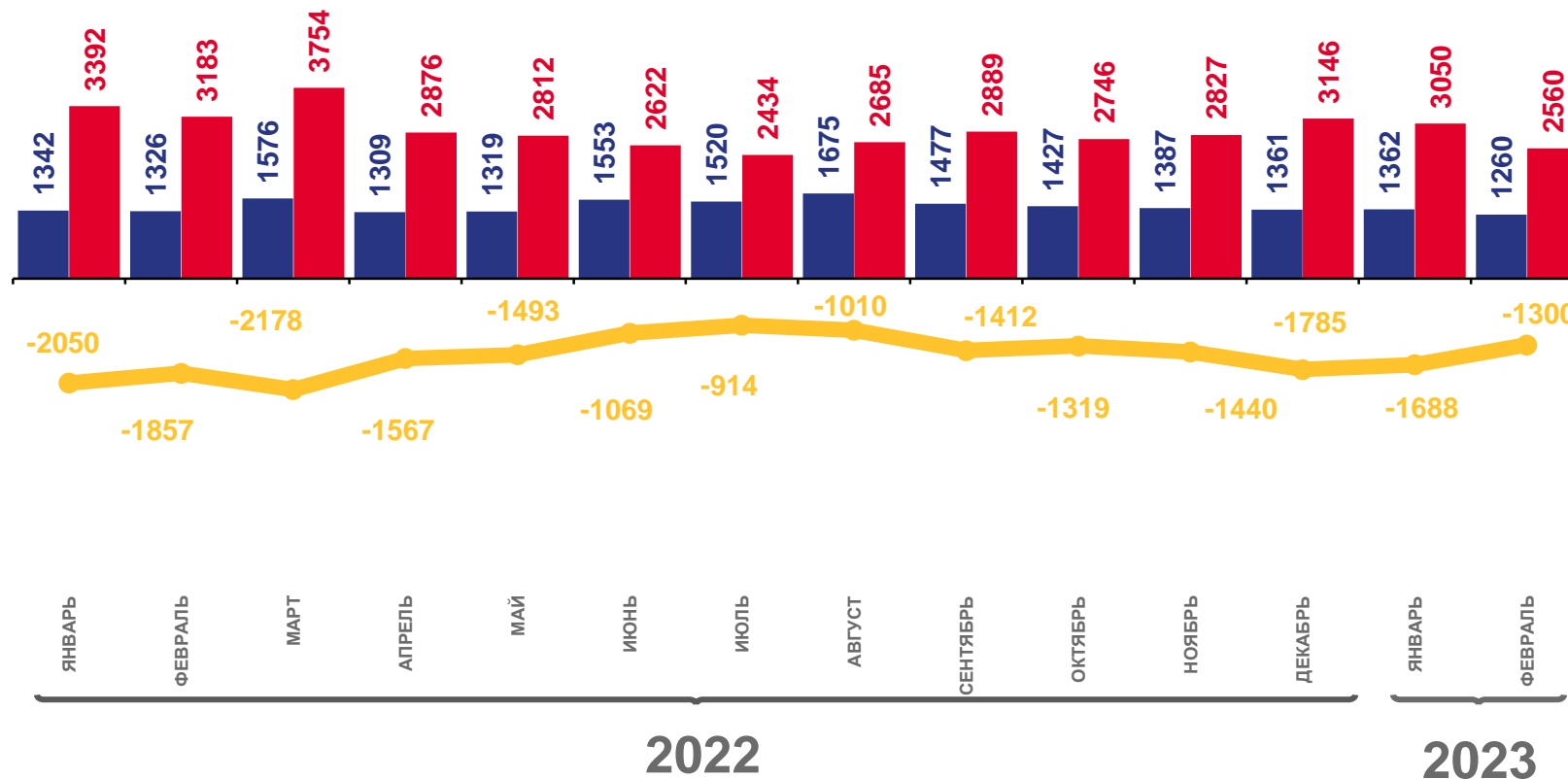
за январь-февраль 2023 года

-3,0 тыс. человек

Естественный прирост населения

-8,1‰ в расчете
на 1000 человек

Коэффициент естественного прироста
населения



■ Число родившихся

■ Число умерших



Естественная прирост/убыль





ДИНАМИКА ЧИСЛА ОФИЦИАЛЬНО ЗАРЕГИСТРИРОВАННЫХ БРАКОВ И РАЗВОДОВ

ФЕВРАЛЬ, ЕДИНИЦ

Число зарегистрированных браков и разводов

за январь-февраль 2023 года

1475

единиц

Число официально зарегистрированных браков

1508

единиц

Число официально зарегистрированных разводов

